

# Wir sagen: **JA!**

Denn unser Zuhause ist  
**TOPversichert.**



Produktfilm auf  
YouTube ansehen



# Vom Haus zum Zuhause

## Ein Ort zum Leben

Ihr Haus – nicht nur ein Klotz aus Stein und Beton. In ihm findet viel statt: Ankommen und Wohnen, Lernen und Arbeiten ... kurz gesagt, es ist ein Ort zum Leben. Damit das lange so bleibt, sorgen Sie für Ihr Gebäude – nicht nur durch Instandhaltungsarbeiten, sondern auch mit der passenden Versicherung.



## Sicher und passend

Mit der RheinLand Wohngebäudeversicherung ist Ihr Haus immer genau passend abgesichert. Nennen Sie uns hierfür einfach die Größe Ihrer Wohnfläche – als Vermieter die Anzahl der Wohneinheiten. Bei Schäden durch Feuer, Leitungswasser, Sturm, Hagel und andere Ereignisse sind die RheinLand Versicherungen zuverlässig an Ihrer Seite – darauf können Sie sich verlassen.

## Schutz von Anfang an

Ihr Haus ist nicht erst bei Fertigstellung abgesichert. Schon von Baubeginn an sind Rohbau und bereits verbaute Baustoffe beitragsfrei gegen Feuer versichert. Reicht Ihnen dieser Schutz nicht, können Sie ihn für Leitungswasser, Sturm und Glas erweitern.

## Was ist alles versichert?

Versichert sind das Gebäude, seine Bestandteile (z. B. eigens angefertigte Einbaumöbel), das Gebäudezubehör und die Grundstücksbestandteile (z. B. Zaun oder Nebengebäude). Zum Gebäudezubehör zählen unter anderem Markisen, Antennenanlagen, Müllboxen und Briefkästen; ebenfalls eingeschlossen sind Gas- und Öltanks.

### Ihr Gebäude ist es wert

Ein-/Zweifamilienhäuser, Reihen- und Doppelhäuser sind bis 2,5 Mio. Euro versichert, Mehrfamilienhäuser bis 10 Mio. Euro.

Wird die vereinbarte Höchstentschädigung bereits für die versicherten Sachen, Kosten und den Mietausfall/Mietwert vollständig ausgeschöpft? Dann werden zusätzlich versicherte Kosten bis zu 100% der vereinbarten Höchstentschädigung ersetzt.

### Jüngeres Haus – günstigere Beiträge

Bei der RheinLand Wohngebäudeversicherung ist das Alter Ihres Hauses wichtig für die Einstufung.



# Kein Streit mit den Nachbarn

Mal wieder fegen Orkanböen über das Land. Danach steht die große Fichte Ihres Nachbarn leider nicht mehr in seinem Garten. Stattdessen liegt sie auf Ihrem Grundstück und Ihr Gartenhaus darunter. Noch ärgerlicher: Auch die Kosten liegen bei Ihnen. Denn es ist unerheblich, auf wessen Grundstück der Baum stand. Der Eigentümer des Grundstücks, auf das der Baum fällt, trägt die Kosten – für Baumentsorgung und für das neue Gartenhaus.

Gut, wenn Sie sich dann auf die RheinLand Wohngebäudeversicherung Premium verlassen können. Sie übernimmt die Kosten für das Beseitigen von umgestürzten Hecken und Bäume, ebenso der Stumpfentsorgung.

## Auch im Premium-Schutz mitversichert:

- Nebengebäude wie Garten-, Gewächshäuser oder Saunen als Grundstücksbestandteile bis zu einer Grundfläche von insgesamt 50 m<sup>2</sup>
- Garagen und Carports: bei Ein-/Zweifamilien-, Doppel- oder auch Reihenhäusern bis zu 3, bei Mehrfamilienhäusern max. 25
- Ableitungsrohre auf dem und außerhalb des Grundstücks bis 20.000 Euro – ohne Nachweis einer bestandenen Dichtheitsprüfung (Versicherungsschutz bis zum Anschluss an den Hauptkanal)
- Hotelkosten (bis 150 Euro/Tag, max. 1 Jahr), wenn Ihr Haus nach einem Schaden unbewohnbar ist
- Verzicht auf den Einwand der groben Fahrlässigkeit bei Verletzung von Obliegenheiten und Sicherheitsvorschriften bis 50.000 Euro
- Kosten für psychologische Betreuung/Therapie nach einem erheblichen Versicherungsfall (bis zu 50 Therapiestunden, max. 3.000 Euro)
- Diebstahl von Wärmepumpen bis 30.000 Euro

## Die Mehrkosten tragen wir

Wird ein Schaden an Ihrem Gebäude beseitigt, fallen oft höhere Kosten durch behördliche Wiederherstellungsbeschränkungen, Technologiefortschritt oder Preiserhöhungen an. Diese Mehrkosten trägt Ihre RheinLand Wohngebäudeversicherung.

## Update-Garantie

Verbessern sich die aktuellen Bedingungen der Wohngebäudeversicherung, wird Ihr bestehender Vertrag automatisch aktualisiert.

## Schutz gegen Allgefahren

Sichern Sie Ihr Haus gegen Gefahren ab, die noch nicht von der RheinLand Wohngebäudeversicherung oder einer unserer anderen Zusatzversicherungen abgedeckt sind (z. B. weil noch unbekannt).

*„Papa hat letztes Jahr unsere Heizungsanlage komplett erneuern lassen. Jetzt wird es nicht nur schneller warm. Auch die Versicherung ist billiger, sagt er.“*



## Mietnomaden

Selbst mit umfangreichen Mieterauskünften können Vermieter einem Mietnomaden zum Opfer fallen. Den kompletten finanziellen Verlust können Sie bei uns mit der separaten Mietnomaden-Versicherung absichern.

[Alle Infos auf Seite 11](#)

## Haustechnik

Mit diesem Baustein sichern Sie unvorhergesehene Schäden z. B. durch Bedienungs-, Konstruktions- und Materialfehler sowie Kurzschluss an Ihrer Haustechnik ab. Zu dieser zählen u. a. Heizungs- oder Klimaanlage, Antriebe von Garagen, Klingelanlagen.

Für Plus und Premium

[Weitere Infos auf Seite 7](#)

# Bausteine

## für optimalen Schutz



Die Wohngebäudeversicherung ist ein starkes Fundament, auf das Sie aufbauen können. Doch für ein perfektes Zuhause braucht es manchmal mehr. Vielleicht steht eine teure Photovoltaikanlage auf dem Dach. Sollen Gefahren durch Naturkatastrophen abgesichert sein? Oder gibt es große Glasflächen? Sichern Sie sich die Extras, die Ihr Haus zum perfekten Zuhause machen.

## Glas

Ist an Ihrem Haus viel Glas verbaut? Die Glas-Zusatzversicherung leistet für Schäden an der Gebäudeverglasung (z. B. Fenster, Türen, Wintergärten).

Versichert sind u. a. auch:

- fertig eingesetzte oder montierte Scheiben, Platten und Spiegel aus Glas;
- künstlerisch bearbeitete Glas-scheiben, -platten und -spiegel.

## Elementargefahren

Unwetter und Naturkatastrophen werden häufiger, die Folgen verheerender. Sichern Sie Ihre eigenen vier Wände deshalb auch für Schäden durch weitere Naturgefahren wie Überschwemmung, Rückstau oder Schneedruck ab.

## Starkregen Plus

Als Ergänzung zu Elementargefahren versichert der Baustein Schäden am Gebäude durch eindringendes Oberflächenwasser bei Starkregen (ohne Überschwemmung des Grundstücks).

[Weitere Infos auf Seite 6](#)

## Allgefahren

Sichern Sie sich gegen Gefahren ab, die bisher in der RheinLand Wohngebäudeversicherung nicht benannt sind und nicht abgedeckt werden. Versichert ist alles, was nicht ausdrücklich ausgeschlossen ist.

Für Plus und Premium

## Solar-/Geothermie

Schutz für Anlagen zur regenerativen Energieerzeugung (bis 350 kW Spitzenleistung und max. 500.000 Euro Anlagenwert)

Für Plus und Premium

[Weitere Infos auf Seite 8](#)

## Photovoltaik

Erweiterter Schutz für an Dach oder Fassade angebrachte Photovoltaikanlagen bis 350 kWp und max. 500.000 Euro Anlagenwert. Zusätzlich zu den Grundgefahren Feuer, Leitungswasser, Sturm/Hagel und Elementar versichert der Baustein den Ertragsausfall und Schäden durch technische Gefahren wie Konstruktions- oder Bedienungsfehler.

Versichert werden auch selbst montierte Anlagen (Abnahme durch Elektrofachbetrieb) sowie Batteriespeicher (sofern in der Anlagensumme berücksichtigt).

Übernommen werden u. a.

- Tagesausfallentschädigung, ganzjährig 2,50 Euro/kWp
- Schadenbedingte Arbeiten an Dächern und Fassaden bis 20.000 Euro je Schadenereignis
- Innere Betriebsschäden bis 1.000 Euro

Für Plus und Premium

[Weitere Infos auf Seite 9](#)

## Best-Leistungsgarantie

Sie haben immer automatisch den besten Schutz: Hat eine andere Versicherung auf dem deutschen Markt eine Leistung, die Ihre RheinLand Wohngebäudeversicherung noch nicht hat, regulieren wir im Schadenfall, als hätten wir diese Leistung auch. Sie gilt für die Gefahren Feuer, Leitungswasser, Sturm/Hagel und Glas.

Für Premium

## Vermieter-Schutzbrief

Notfall-Serviceleistungen mit Kostenübernahme für Eigentümer nicht selbst genutzter Wohnungen:

- Schlüsseldienst
- Notfallschloss
- Rohrreinigungsservice
- Sanitär-, Elektro- und Heizungs-Installateurservice
- Notheizung
- Schädlingsbekämpfung und Entfernung von Wespennestern
- 24-Stunden-Handwerkerservice
- Notsicherung nach Einbruch

Einfach Service-Nummer anrufen, und Hilfe ist unterwegs.

Für Plus und Premium

## Wohngebäude-Schutzbrief

Extraleistung rund ums Haus – hilft in vielen unangenehmen Situationen schnell und wirkungsvoll.

- Einfach die Notruf-Nummer anrufen, und wir kümmern uns um schnelle Hilfe
- Jeden Tag rund um die Uhr für Sie erreichbar

Für Plus und Premium

[Alle Infos auf Seite 10](#)

# Elementar wichtig

Naturkatastrophen treten immer häufiger auf. Und die hinterlassenen Schäden werden teurer.

## Erdbeben – das unterschätzte Risiko

Erdbeben sind in Deutschland selten. Doch auch hier können Erdstöße zu teuren Gebäudeschäden führen. Mit dem RheinLand Elementar-Schutz lässt sich fast jedes Gebäude in Deutschland vor den Folgen von Erdbebenschäden absichern.

## Überschwemmung – die Macht des Wassers

Die Zunahme extremer Wetterlagen führt vielerorts zu höherem Überschwemmungsrisiko durch Hochwasser oder Starkregen. Bei den finanziellen Folgen der unkontrollierten Wassermassen unterstützt Sie ebenfalls der Elementar-Schutz. Weil dieser Schutz so wichtig ist, erhalten Sie ihn für immer mehr Gebiete in Deutschland.

## Versicherbare Naturgefahren:

- Erdbeben
- Vulkanausbruch
- Schneedruck
- Erdsenkung
- Erdrutsch
- Lawinen
- Überschwemmung
- Rückstau



Elementar-schäden und Starkregen

## TIPP

Mit **Starkregen Plus** erhalten Sie finanzielle Hilfe, wenn Ihnen das Wasser buchstäblich bis zum Hals steht. Der **Baustein** erweitert den Elementar-Schutz. Er versichert Schäden am Gebäude durch eindringendes Oberflächenwasser, auch wenn Ihr **Grundstück dabei nicht überschwemmt** wurde.



# Haustechnik

Es ist die Technik, die vieles in Ihrem Zuhause so angenehm macht. Und dazu benötigen Sie kein Smarthome mit ausgeklügelten Hightechspielereien. Schon der herrlich warme Schauer der morgendlichen Dusche – einfach unbezahlbar. Oder die gestochen scharfen TV-Bilder der neuen Satellitenanlage und das elektrische Garagentor, das sich auf Knopfdruck von alleine öffnet.

Die Technik Ihres Zuhauses macht das Leben so viel leichter. Und weil Reparaturen ärgerlich und teuer sind, sollten Sie die Technik in Ihrem Haus besonders versichern: mit dem RheinLand Haustechnik-Baustein.



## Versichert sind Sachen, Daten und Programme:

- Brenner, Pumpen, Steuerungs-, Mess- und Regeleinheiten von Heizungsanlagen (mit Ausnahme von Wärmepumpenanlagen)
- stationäre Klimaanlage
- Personen- und Lastenaufzüge
- Anlagen zur Trink- und Brauchwasseraufbereitung
- elektrische Antriebe von Rollläden/Jalousien, Garagen- und Rolltoren
- elektronische Türöffner, Alarm-, Video- und Gegensprechanlagen, Klingelanlagen
- Hebeanlagen
- Antennen- und Satellitenempfangsanlagen
- Daten und Programme, die für die Grundfunktion der Haustechnik notwendig oder hierfür individuell erstellt sind

## Versichert sind Schäden durch:

- Bedienungsfehler, Ungeschicklichkeit oder Vorsatz Dritter
- Konstruktions-, Material- oder Ausführungsfehler
- Kurzschluss, Überstrom oder Überspannung, Schwelen, Glimmen, Sengen, Glühen oder Implosion
- Versagen von Mess-, Regel- oder Sicherheitseinrichtungen
- Wasser-, Öl- oder Schmiermittelmangel
- Wasser und Feuchtigkeit
- Überdruck oder Unterdruck
- Zerreißen infolge Fliehkraft
- Sturm, Frost oder Eisgang
- Abhandenkommen durch Diebstahl

Ihre Haustechnik können Sie in Verbindung mit einer Wohngebäudeversicherung Plus oder Premium absichern.

## WUSSTEN SIE SCHON,

- ... dass Ihnen ein spezieller **Home-Service** rund um die Uhr, auch an Sonn- und Feiertagen, zur Verfügung steht? Im Notfall organisiert dieser rasche Hilfe und vermittelt qualifizierte Handwerker und Dienstleister. Die Rufnummer finden Sie in Ihrem Versicherungsschein.
- ... dass wir Ihnen **erbrachte Eigenleistungen nach einem Schaden erstatten**? Die Zeit, die Sie für Aufräumen und Putzen oder auch Reparaturen aufwenden, können Sie mit uns pauschal abrechnen. Sprechen Sie uns im Schadenfall auf jeden Fall vorher an, damit wir die beste Vorgehensweise mit Ihnen abstimmen können.
- ... dass Sie einen Schaden **schnell und direkt online melden können**? Nutzen Sie hierfür unsere Online-Formulare. Haben Sie bereits einen Schaden gemeldet, können Sie dort auch Unterlagen nachreichen.

*„Die Anlage war schon eine Investition! Natürlich haben wir sie auch gut abgesichert.“*



## Solar-/Geothermie

8

Die Entscheidung war sicher nicht leicht: „Soll es eine Öl- oder Gasheizung werden? Oder nehme ich mehr Geld in die Hand und investiere in regenerative Energie?“ Fällt die Entscheidung dann zugunsten der Umwelt aus, wertet das Ihr Zuhause erheblich auf – nicht nur finanziell. Diesen Wert sichern Sie mit unserem Komplettschutz für Solar- und Geothermie effektiv ab.

**Versichert sind folgende betriebsfertige Anlagen der regenerativen Energieerzeugung (bis 350 kW Spitzenleistung und max. 500.000 Euro Anlagenwert):**

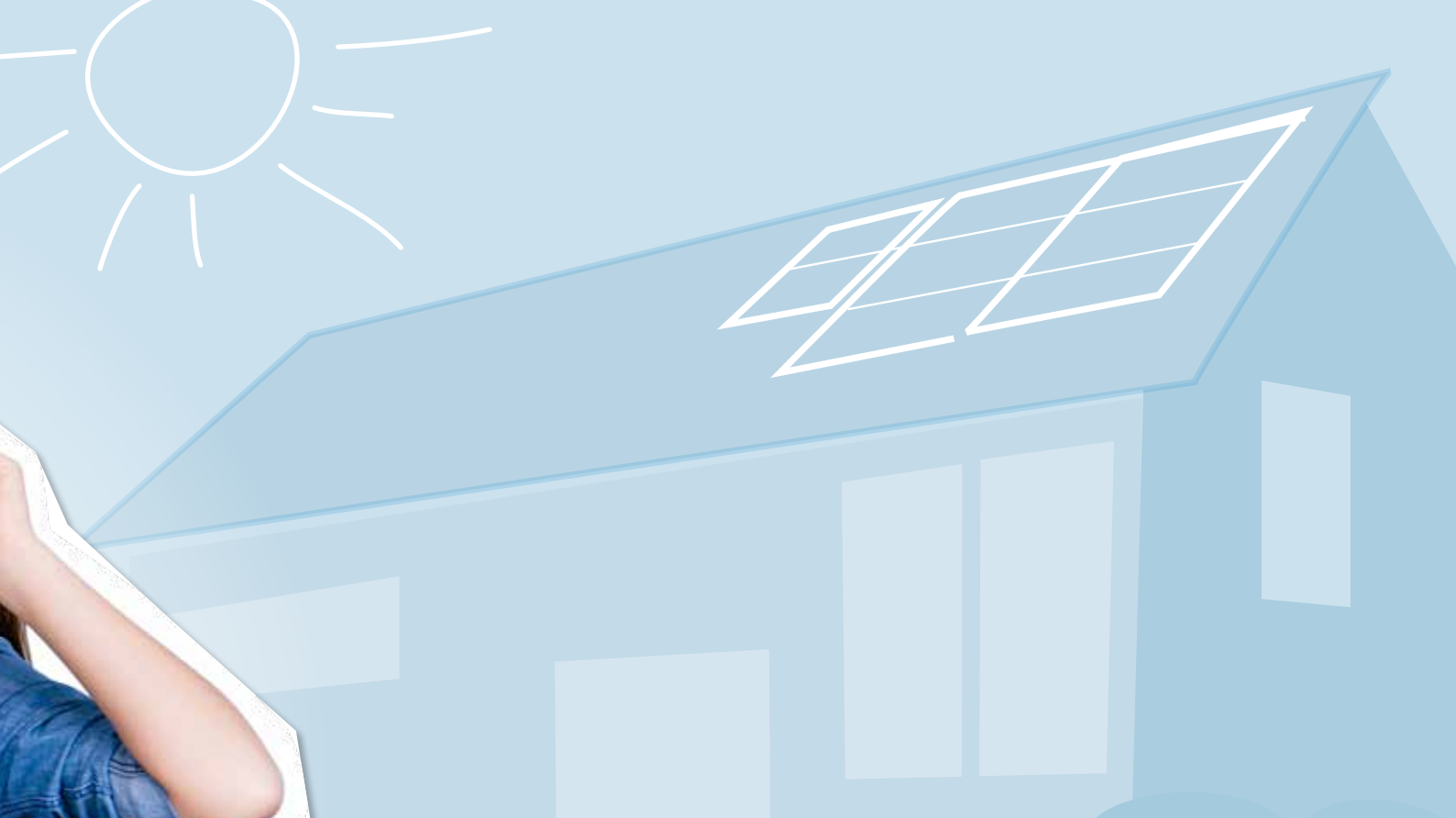
- auf dem Haus- oder Garagendach befestigte Solarthermie (Aufdachmontage)
- Anlagen der oberflächennahen Geothermie
- sonstige Wärmepumpenanlagen

Der Versicherungsschutz gilt auch für die mit den Anlagen verbundenen Heizungsanlagen für das versicherte Gebäude.

**Versichert sind Schäden durch:**

- Bedienungsfehler, Ungeschicklichkeit oder Vorsatz Dritter
- Konstruktions-, Material- oder Ausführungsfehler
- Kurzschluss, Überstrom oder Überspannung
- Versagen von Mess-, Regel- oder Sicherheitseinrichtungen
- Wasser-, Öl- oder Schmiermittelmangel
- Zerreißen infolge Fliehkraft
- Überdruck oder Unterdruck
- Sturm, Frost oder Eisgang
- Diebstahl





# Photovoltaik

Ihre Wohngebäudeversicherung deckt bereits Schäden durch Gefahren wie Sturm und Hagel ab. Eine Photovoltaikanlage aber ist wesentlich mehr Risiken ausgesetzt. Deshalb können Sie den Schutz Ihrer Wohngebäudeversicherung mit dem Photovoltaik-Baustein zielgerichtet erweitern.

## **Versichert sind Schäden durch:**

- Brand, Blitzschlag
- Wasser, Feuchtigkeit, Frost und Überschwemmung
- Bedienungsfehler oder Ungeschicklichkeit
- Konstruktions-, Material- oder Ausführungsfehler
- Kurzschluss, Überstrom oder Überspannung
- Vorsatz Dritter, Sabotage, Vandalismus
- Diebstahl

## **Entschädigung für Ertragsausfall**

Bei einem versicherten Schaden an Ihrer Photovoltaikanlage ersetzen wir Ihnen auch den entstandenen Ertragsausfall.

Das bezieht sich auf den gesamten finanziellen Verlust (durch entgangene Erlöse aus Stromeinspeisung und/oder Mehrkosten für Fremdstrombezug), der Ihnen bis zur abgeschlossenen Reparatur oder zur Neuinstallation entstanden ist. Pro Tag erhalten Sie 2,50 Euro je kWp für bis zu 12 Monate.

## **Selbst montierte Anlagen**

Versicherbar sind auch selbst montierte Anlagen, sofern sie nach anerkannten Regeln der Technik installiert wurden.

## **Was ist alles versichert?**

Versichert sind auf dem Hausdach oder an Fassaden angebrachte Photovoltaikanlagen bis zu 350 kWp und einem Anlagenwert von maximal 500.000 Euro.

Eingeschlossen sind zum Betrieb der Anlage notwendige Komponenten wie Solarmodule, Montagerahmen, Befestigungselemente, Wechselrichter, Verkabelung, Batteriespeicher und Akkumulatoren.

## **Mitversicherte Kosten sind u. a.**

- Innere Betriebsschäden elektronischer Bauteile bis 1.000 Euro – sowohl für Sach- als auch Ertragsausfallschäden
- Schadenssuchkosten
- Schadenbedingte Arbeiten an Dächern und Fassaden bis 20.000 Euro

Den Baustein Photovoltaik können Sie zu einer Wohngebäudeversicherung Plus oder Premium hinzuwählen.

# Wohngebäude-Schutzbrief



## **Sanitär-, Elektro- und Heizungsinstallateur-Service**

Fallen dringend benötigte Installationen – z.B. fließendes Wasser durch kaputte Armaturen oder die Heizung durch defekte Heizkörper – aus, übernehmen wir die Rechnung für den Handwerker. Er erledigt die Notfall-Reparaturen zur behelfsmäßigen Wiederherstellung.



## **Notheizung**

Sie erhalten eine Notheizung (bis zu drei elektrische Leihheizgeräte), wenn in der Heizperiode die Heizungsanlage unvorhergesehen ausfällt und eine Notfall-Reparatur nicht möglich ist.



## **Rohrreinigungsservice im Notfall**

Sie bekommen ein verstopftes Abflussrohr nicht mehr frei? Wir schicken und bezahlen Ihnen einen Fachmann, der das „Problem“ löst.



## **Schlüsseldienst**

Haben Sie sich ausgesperrt oder den Schlüssel verloren beziehungsweise abgebrochen? Wir übernehmen das fachgerechte Öffnen Ihrer Tür durch einen Schlüsseldienst (einmal pro Jahr).



## **Kinderbetreuung und Haustierunterbringung**

Sollten Sie nach Unfall oder Noteinweisung ins Krankenhaus (auch Tod) Ihre Kinder (bis 16 Jahre) nicht selbst betreuen können, sorgen wir für eine Tagesmutter. Die Betreuung erfolgt möglichst vor Ort im versicherten Haus (bis zu 48 Stunden). Wir kümmern uns dann auch um die Unterbringung Ihrer Haustiere, wenn niemand zur Verfügung steht.



## **Wespennestentfernung**

Wespennester am oder im Haus werden fachmännisch entfernt.



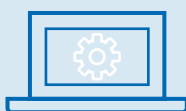
## **Schädlingsbekämpfung**

Lässt sich ein Befall durch Schaben, Ratten, Mäuse, Motten, Ameisen oder Silberfischchen nur fachmännisch beseitigen, übernehmen wir den Kammerjäger.



## **Psychologische Betreuung nach Einbruchdiebstahl**

Wir tragen die Kosten für ein Erstgespräch mit einem Psychologen sowie die Feststellung des konkreten Hilfebedarfs und stellen Ihnen die nötigen Kontaktadressen zur psychologischen Behandlung zusammen.



## **Datenrettung**

Haben Sie elektronisch gespeicherte Daten durch einen defekten Datenträger verloren, organisieren und bezahlen wir einen Fachmann zur Datenrettung.



## **24-Stunden-Handwerkerservice – auch ohne Schadenfall**

Sie benötigen einen Handwerker, wissen aber nicht, auf wen man sich verlassen kann? Wir vermitteln Ihnen gerne qualifizierte Hilfe – rufen Sie einfach an.

Mit dem Wohngebäude-Schutzbrief können Sie Ihre Wohngebäudeversicherung Plus oder Premium um viele Serviceleistungen erweitern.

# Mietnomadenversicherung für alle Vermieter

Monatelang kommt keine Miete. Die Wohnung ist vollkommen verreckt. Müll stapelt sich bis unter die Decke. Überall liegt der Gestank verdorbener Lebensmittel in der Luft. Jeder Vermieter kennt die Sorge, einem Mietnomaden zum Opfer zu fallen.

## Die Schäden sind oft erheblich

„Unerwünschte Mieter“ wieder aus der vermieteten Immobilie herauszubekommen dauert trotz vereinfachter und beschleunigter Rechtsgrundlage nicht selten bis zu einem Jahr.

In dieser Zeit fallen die Mieteinnahmen weg. Hinzu kommen oft Schäden an der Immobilie durch Zerstörung oder Verwahrlosung. So summiert sich der finanzielle Verlust für den Vermieter schnell auf mehrere Tausend Euro.

Bei Immobilienfinanzierungen muss oft die gesamte Finanzierung überdacht werden, da die Mieteinnahmen zumeist ein fest einkalkulierter Posten sind.

Die RheinLand Mietnomaden-Versicherung schützt Sie vor den finanziellen Folgen durch Mietnomaden und ihren Vandalismus.

## Die Mietnomadenversicherung leistet bei:

- Mietausfall inklusive Nebenkosten ab Kündigung für die Zeit, in der der Mieter die Wohnung weiterhin nutzt
- Schäden durch mutwillige Zerstörung oder Abhandenkommen
- Ungezieferbefall z. B. durch Ratten, Mäuse oder Schaben infolge von Verunreinigung
- Schäden durch Verwahrlosung des Gesamtzustands der Wohnung, z. B. durch unterlassenes Lüften und Säubern oder den Tod des Mieters

## Mitversichert sind auch zusätzliche Kosten, die durch Mietnomaden entstehen:

- für Aufräumung oder Entsorgung
- für Dekontaminierung bei behördlicher Anordnung
- für Reinigung, Renovierung und Desinfektion

Kombinieren Sie die RheinLand Mietnomadenversicherung zu einer RheinLand Wohngebäudeversicherung. Sie können sie aber auch separat abschließen.



# Volle Leistung

So gut ist Ihr Zuhause mit der Wohngebäudeversicherung abgesichert. In der Pauschaldeklaration sehen Sie alle Leistungen der drei Wohngebäude-Tarife im Überblick. Für Gefahren, die nicht beantragt und im Versicherungsschein nicht genannt sind, entfallen die entsprechenden Leistungen.

	Standard	Plus	Premium
<b>Gefahren und Schäden</b>			
<b>Feuer</b>			
1. Überspannungsschäden durch Blitz	✓	✓	✓
2. Explosion, Implosion	✓	✓	✓
3. Anprall oder Absturz eines Luftfahrzeuges, seiner Teile oder seiner Ladung	✓	✓	✓
4. Anprall eines Kraft-, Land-, Wasser-, Schienenfahrzeuges	✓	✓	✓
5. Nutzwärmeschäden	✓	✓	✓
6. Schäden durch Verpuffung, Rauch und Ruß	nicht versichert	✓	✓
7. Seng- und Schmorschäden (nur Plus: Selbstbehalt 500 Euro)	nicht versichert	✓	✓
8. Bisschäden durch wild lebende Kleintiere/-nager (nicht jedoch Ratten und Mäuse) an elektrischen Anlagen und Leitungen, Dämmungen und Unterspannbahnen	nicht versichert	bis 3.000 Euro	✓
9. Überschalldruckwellen	nicht versichert	✓	✓
10. Innere Unruhen, Streik, Aussperrung	nicht versichert	✓	✓
11. Explosionsschäden durch Kriegsmunition (Blindgänger)	✓	✓	✓
<b>Leitungswasser</b>			
12. Betriebsflüssigkeiten aus Heizungs- oder Klimaanlage sowie Wasserdampf	✓	✓	✓
13. Leitungswasserschäden durch bestimmungswidrigen Wasseraustritt aus	✓	✓	✓
a) Heizungs- oder Klimaanlage	✓	✓	✓
b) Wasserlösch- und Berieselungsanlagen	✓	✓	✓
c) Wasserbetten oder Aquarien	✓	✓	✓
d) Schwimmbecken	nicht versichert	✓	✓
e) Terrarien	nicht versichert	✓	✓
f) Zimmerbrunnen und Wassersäulen	nicht versichert	✓	✓
g) Regenrohren innerhalb des Gebäudes	nicht versichert	✓	✓
h) Rohren von Anlagen zur Regenwasseraufbereitung für die Hausversorgung	nicht versichert	✓	✓
i) ebenerdigen Duschen (verfliester, ebenerdiger Duschbereich mit festen Abtrennungen, der unmittelbar an einen mit dem Rohrsystem verbundenen Ablauf angrenzt)	nicht versichert	bis 2.500 Euro	✓
14. Frostbedingte und sonstige Bruchschäden an	✓	✓	✓
a) Rohren von Heizungs- oder Klimaanlage	✓	✓	✓
b) Regenrohren innerhalb des Gebäudes	nicht versichert	✓	✓
c) Rohren von Anlagen zur Regenwasseraufbereitung für die Hausversorgung innerhalb des Gebäudes	nicht versichert	✓	✓
15. Weitere Zuleitungsrohre sowie Gasrohre auf dem und außerhalb des Grundstücks	nicht versichert	bis 10.000 Euro	✓
16. Weitere Ableitungsrohre auf dem und außerhalb des Grundstücks	nicht versichert	max. 10.000 Euro	max. 20.000 Euro
<b>Sturm, Hagel</b>			
17. Eindringen von Niederschlägen durch nicht sturmbedingte Öffnungen	nicht versichert	nicht versichert	bis 3.000 Euro

✓ versichert

	Standard	Plus	Premium
<b>Sachen</b>			
<b>Feuer, Leitungswasser, Sturm/Hagel, weitere Elementargefahren, Allgefahren</b>			
18. Weiteres Gebäudezubehör sowie sonstige Grundstücksbestandteile: a) Garagen/Carports: • bei Ein-/Zweifamilienhäusern • bei Mehrfamilienhäusern	bis max. 3 Garagen/Carports bis max. 25 Garagen/Carports		
b) Nebengebäude, die einem Wohnhaus üblicherweise zuge- rechnet werden und der privaten Haushaltsführung und/oder Freizeitgestaltung dienen (z. B. Geräte-, Gewächs-, Gartenhäuser, Sauna, Schwimmhalle), bis zu einer Grundfläche von insgesamt	15 Quadratmeter	30 Quadratmeter	50 Quadratmeter
c) Bänke, Fahnenstangen, Fahrradständer/-garagen, Gartenkamine, Gemeinschaftswaschmaschinen, Gemeinschaftswäschetrockner, Hundehütten, Ladestationen für Elektrofahrzeuge (soweit der Versicherungsnehmer hierfür die Gefahr trägt, diese fest mit dem Gebäude verbunden sind und nicht zu gewerblichen Zwecken genutzt werden), Kleinkläranlagen, Papierkörbe, Pavillons (auf Fundament, fest installiert), Pergolen, Schilder, Schutz- und Trennwände, Schwimmbecken und Whirlpools im Freien (nicht aufblasbar, keine Planschbecken, keine Quick-up-Pools), Spielplatzeinrichtungen, Ständer, Transparente, Überdachungen, Vitrinen, Windkraftkleinanlagen (z. B. Windräder)	✓	✓	✓
<b>Feuer, Leitungswasser, Sturm/Hagel, weitere Elementargefahren</b>			
19. Photovoltaik- und Solarthermieanlagen, Anlagen der oberflächennahen Geothermie sowie sonstige Wärmepumpenanlagen im Rahmen der ver- sicherten Gefahren (ohne technische Gefahren und Ertragsausfall)	✓	✓	✓
<b>Feuer</b>			
20. Rohbauversicherung Feuer	bis 12 Monate	bis 24 Monate	bis 36 Monate
21. Diebstahl von außen fest angebrachten Sachen	nicht versichert	bis 1.000 Euro	bis 5.000 Euro
22. Diebstahl von auf dem Grundstück angebrachten, betriebsbereiten Wärmepumpenanlagen	-	bis 15.000 Euro	bis 30.000 Euro
<b>Leitungswasser, Sturm/Hagel, Glas</b>			
23. Erweiterte Rohbauversicherung – Leitungswasser, Sturm, Glas –, sofern vereinbart	nicht versichert	bis 24 Monate	bis 36 Monate
<b>Leitungswasser</b>			
24. Sonstige Bruchschäden an Armaturen	nicht versichert	bis 500 Euro	bis 2.500 Euro
25. Sonstige Bruchschäden innerhalb von Gebäuden an Heizkörpern, Heizkesseln, Boilern, Wärmeaustauschern oder ähnlichen Installationen	nicht versichert	nicht versichert	bis 10.000 Euro
<b>Glas</b>			
26. Künstlerisch bearbeitete Glasscheiben, -platten und -spiegel	bis 500 Euro	bis 2.500 Euro	✓
27. Scheiben und Platten aus Kunststoff	✓	✓	✓
28. Glasbausteine und Profilbaugläser	✓	✓	✓
29. Lichtkuppeln aus Glas oder Kunststoff	✓	✓	✓
30. Scheiben von Sonnenkollektoren einschl. deren Rahmen	nicht versichert	✓	✓
31. Scheiben aus Glas oder Kunststoff von Gartenhäusern	nicht versichert	✓	✓
32. Scheiben aus Glas oder Kunststoff von Schwimmbadabdeckungen	nicht versichert	nicht versichert	✓
<b>Kosten</b>			
<b>Feuer, Leitungswasser, Sturm/Hagel, weitere Elementargefahren, Allgefahren</b>			
33. Aufwendungen zur Abwendung und Minderung des Schadens	✓	✓	✓
34. Kosten der Ermittlung und Feststellung des Schadens	✓	✓	✓
35. Aufräumungs- und Abbruchkosten	✓	✓	✓
36. Bewegungs- und Schutzkosten	✓	✓	✓
37. Reparaturkosten für provisorische Maßnahmen infolge eines versicher- ten Ereignisses	bis 500 Euro	✓	✓
38. Sachverständigenkosten ab einem entschädigungspflichtigen Schaden von 20.000 Euro	nicht versichert	✓	✓

# Leistungsübersicht (Teil 2)

	Standard	Plus	Premium
<b>Kosten</b>			
<b>Feuer, Leitungswasser, Sturm/Hagel, weitere Elementargefahren, Allgefahren</b>			
39. Rückreisekosten ab einem Schaden von 5.000 Euro	nicht versichert	bis 10.000 Euro	✓
40. Aufwendungen für Darlehenszinsen für max. 12 Monate	nicht versichert	bis 10.000 Euro	bis 10.000 Euro
41. Hotelkosten	nicht versichert	max. 100 Euro am Tag, max. 1 Jahr	max. 150 Euro am Tag, max. 1 Jahr
42. Mehrkosten für behördlich nicht vorgeschriebene energetische Modernisierung	nicht versichert	bis 300 Euro	✓
43. Mehrkosten für alters- oder behindertengerechten Wiederaufbau ab einem entschädigungspflichtigen Schaden von 25.000 Euro	nicht versichert	bis 5.000 Euro	bis 15.000 Euro
44. Regiekosten ab einem Schaden von 20.000 Euro	nicht versichert	nicht versichert	bis 5.000 Euro
45. Transport- und Lagerkosten bis 12 Monate	nicht versichert	nicht versichert	✓
46. Kosten für Verkehrssicherungsmaßnahmen	nicht versichert	bis 10.000 Euro	✓
47. Isolierungskosten für radioaktiv verseuchte Sachen	bis 20.000 Euro	✓	✓
48. Kosten für psychologische Betreuung/Therapie nach einem erheblichen Versicherungsfall, wenn das Wohngebäude zu mehr als 50% zerstört wurde und die Therapie spätestens 3 Monate nach dem Schadenereignis beginnt	nicht versichert	bis zu 25 Therapie-stunden, max. 1.000 Euro	bis zu 50 Therapie-stunden, max. 3.000 Euro
49. Stornierungskosten bei schadenbedingtem Reisestorno ab einem Schaden von 5.000 Euro	nicht versichert	nicht versichert	bis 10.000 Euro
50. Verpflegungskosten ab einem Schaden von 5.000 Euro, wenn Privatpersonen infolge eines Schadenfalles Hilfe geleistet haben	nicht versichert	nicht versichert	bis 5% der Entschädigungs-leistung, max. 3.000 Euro
51. Mehrkosten infolge erhöhten Energieverbrauchs im Schadenfall	nicht versichert	nicht versichert	bis 20.000 Euro
52. Kosten für Energieberatung und Erlangung eines Energieausweises ab einem entschädigungspflichtigen Schaden von 20.000 Euro	nicht versichert	nicht versichert	✓
53. Mietausfall oder Mietwert für zu Wohnzwecken genutzten Räumen	bis 18 Monate	bis 24 Monate	bis 36 Monate
54. Mietausfall von gewerblich genutzten Räumen	nicht versichert	bis 24 Monate	bis 36 Monate
55. Mehrkosten			
a) durch behördliche Wiederherstellungsbeschränkungen	✓	✓	✓
b) durch Preissteigerungen nach Eintritt des Versicherungsfalles	✓	✓	✓
c) durch Technologiefortschritt	✓	✓	✓
d) infolge behördlicher Wiederherstellungsbeschränkungen für Restwerte	✓	✓	✓
<b>Feuer, Leitungswasser, Sturm/Hagel, weitere Elementargefahren</b>			
56. Aufwendungen für die Beseitigung umgestürzter Hecken und Bäume inkl. Stumpfentsorgung	nicht versichert	bis 10.000 Euro	✓
57. Wiederherstellung von Bepflanzungen und Grünanlagen einschl. Dach- und Fassadenbegrünung (Plus: Selbstbehalt 200 Euro)	nicht versichert	bis 5.000 Euro	bis 10.000 Euro
<b>Feuer, Leitungswasser</b>			
58. Kosten für die Dekontamination von Erdreich	nicht versichert	✓	✓
<b>Kosten</b>			
<b>Feuer</b>			
59. Reparaturkosten für Gebäudebeschädigungen durch unbefugte Dritte			
a) nach einem Einbruch	nicht versichert	bis 50.000 Euro	✓
b) durch mutwillige Beschädigung	nicht versichert	bis 10.000 Euro	bis 25.000 Euro
c) durch Graffiti (Plus: Selbstbehalt 500 Euro)	nicht versichert	bis 5.000 Euro	bis 10.000 Euro

✓ versichert

	Standard	Plus	Premium
<b>Kosten</b>			
<b>Feuer</b>			
60. Feuerlöschkosten	nicht versichert	✓	✓
61. Kosten für die Beseitigung von Schäden durch Fehlalarm durch Rauchmelder	nicht versichert	nicht versichert	✓
<b>Leitungswasser</b>			
62. Kosten durch Wasser- und Gasverlust	nicht versichert	bis 5.000 Euro	✓
63. Kosten für die Beseitigung von Rohrverstopfungen	nicht versichert	bis 1.000 Euro (Jahreshöchstentschädigung 2.000 Euro)	✓
<b>Glas</b>			
64. Kosten für das vorläufige Verschließen von Öffnungen (Notverschalungen, Notverglasungen)	✓	✓	✓
65. Entsorgungskosten	✓	✓	✓
66. Kosten für zusätzliche Leistungen (z. B. Kran- oder Gerüstkosten) und das Beseitigen und Wiederanbringen von Sachen	nicht versichert	bis 3.000 Euro	bis 5.000 Euro
67. Kosten für die Beseitigung von Glasbeschädigungen	nicht versichert	bis 1.000 Euro	bis 2.500 Euro
68. Kosten für Schäden infolge eines ersatzpflichtigen Glasbruchschadens	bis 250 Euro	bis 250 Euro	bis 1.000 Euro
69. Bewegungs- und Schutzkosten	bis 5.000 Euro	✓	✓
<b>Besonderheiten</b>			
70. Regressverzicht gegenüber Angehörigen und Angestellten	nicht versichert	nicht versichert	✓
71. Verzicht auf Prüfung grober Fahrlässigkeit bei Herbeiführung des Versicherungsfalles	nicht versichert	✓	✓
72. Verzicht auf den Einwand der groben Fahrlässigkeit bei Verletzung von Obliegenheiten und Sicherheitsvorschriften	nicht versichert	nicht versichert	bis 50.000 Euro
73. Keine Deckungslücke bei unklarer Zuständigkeit bei Versichererwechsel	✓	✓	✓
74. Vorsorge für bauliche Maßnahmen	bis zum Schluss der laufenden Versicherungsperiode	bis 1 Jahr nach Baubeginn	bis 1 Jahr nach Baubeginn
75. Beitragsbefreiung bei Arbeitslosigkeit (gilt nicht für Selbstständige) bis 12 Monate	✓	✓	✓
76. Home-Service	✓	✓	✓
77. Leistungsgarantie gegenüber den GDV-Musterbedingungen	✓	✓	✓
78. Einhaltung des Mindeststandards des Arbeitskreises Beratungsprozesse	✓	✓	✓
79. Künftige Bedingungs- und Leistungsverbesserungen (Update-Garantie)	✓	✓	✓
80. Leistungsgarantie Vorversicherung (Besitzstand) bis 5 Jahre	nicht versichert	nicht versichert	bis 250.000 Euro
81. Konditionsdifferenzdeckung	nicht versichert	max. 12 Monate	max. 15 Monate
82. Best-Leistungsgarantie bis 250.000 Euro	nicht versichert	nicht versichert	nur bei ausdrücklicher Vereinbarung und Dokumentierung
83. Summendifferenzdeckung	nicht versichert	nur bei ausdrücklicher Vereinbarung und Dokumentierung	nur bei ausdrücklicher Vereinbarung und Dokumentierung



# Nachhaltigkeit

Mit der RheinLand Wohngebäudeversicherung versichern Sie neben Ihrer Immobilie unter anderem auch Ladestationen für Elektrofahrzeuge sowie Gärten, Anpflanzungen und Bäume.

## Sie setzen auf regenerative Energien?

Wir unterstützen das. Deshalb sind Anlagen für Photovoltaik und Solarthermie, oberflächennahe Geothermie und sonstige Wärmepumpen direkt grundlegend mit-versichert. Der Baustein Photovoltaik bietet zusätzlichen Schutz für Sachschäden z. B. durch Konstruktions- oder Bedienungsfehler und bei Ertragsausfall.

## Darüber hinaus übernimmt die Wohngebäudeversicherung u. a.:

- Kosten für Energieberatung und -ausweis ab einem Schaden von 20.000 Euro
- Kosten zur Wiederherstellung von Bepflanzungen und Grünanlagen einschließlich Dach- und Fassadenbegrünung bis 10.000 Euro
- Mehrkosten für behördlich nicht vorgeschriebene energetische Modernisierung



### Ausgezeichnete Qualität

Finanztest (4/2023) beurteilt die Qualität der RheinLand Wohngebäudeversicherung Premium mit einer Gesamtnote von 0,6 als „sehr gut“.

Die Fachleute von Stiftung Warentest untersuchten 195 Tarife von 71 Versicherern. Wie im letzten Test 2021 errang die RheinLand damit wieder die Top-Bewertung.

Ihre RheinLand Agentur:

Alle in der Broschüre beschriebenen Leistungen beziehen sich auf den „Premium“-Tarif. Bei den Tarifen „Plus“ und „Standard“ können sie abweichen.

