

Risiko-Lebensschutz

Wer für andere sorgt, **sollte vorsorgen.**



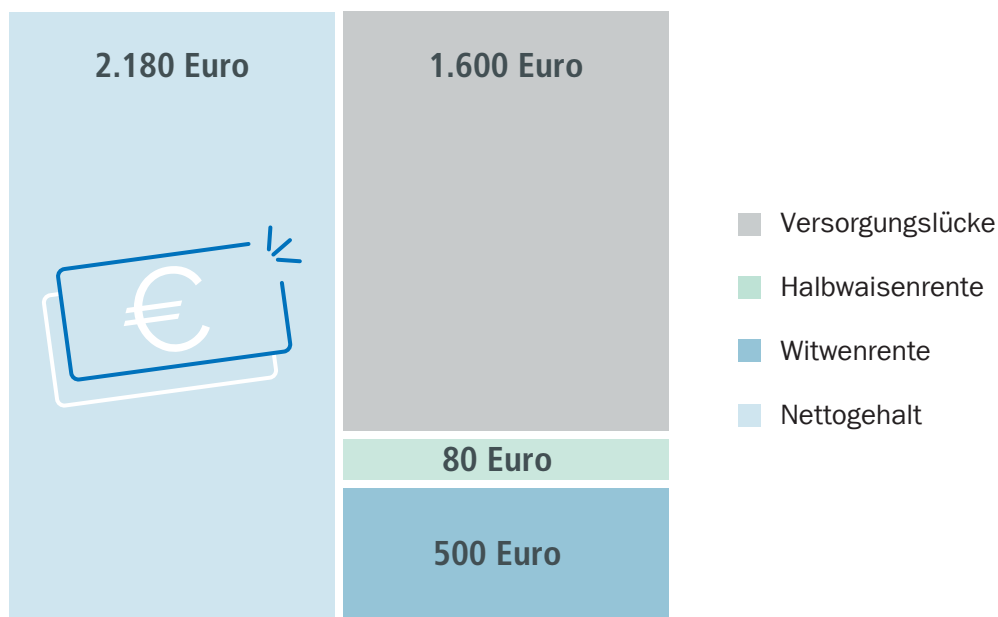
Was ist eine Risiko-Lebensversicherung?

Eine Risiko-Lebensversicherung dient der Hinterbliebenenvorsorge

Sie wird an die bezugsberechtigte Person oder die gesetzlichen Erben ausgezahlt, wenn die versicherte Person während der Vertragslaufzeit stirbt.

Mit der Lebensversicherung bieten Sie Ihren Hinterbliebenen ein finanzielles Polster, damit diese in Ruhe ihre Angelegenheiten neu organisieren und ihren Lebensunterhalt weiterhin sichern können.

Beispiel: Alleinverdiener, 35 Jahre, verheiratet, ein Kind, Bruttogehalt: 3.000 Euro



Warum eine Risiko-Lebensversicherung abschließen?

Möchten Sie für den Fall Ihres Todes andere Personen finanziell versorgt wissen, können Sie mit einer Risiko-Lebensversicherung eine preisgünstige und sinnvolle Vorsorge treffen.

Gründe, die dafür sprechen

1. Die staatlichen Leistungen aus Witwen- und Waisenrente gleichen ein wegfallendes Einkommen keinesfalls aus. Deshalb raten wir Hauptverdienern grundsätzlich, die Familie finanziell abzusichern. Werden Eltern oder andere Verwandte von Ihnen unterstützt, sollten Sie für sie ebenfalls mit einer Risiko-Lebensversicherung vorsorgen.
2. Auch für nicht erwerbstätige Lebenspartner ist eine Absicherung sinnvoll, vor allem, wenn kleine Kinder zu versorgen sind. Oft müssen die alltäglichen Abläufe beim Tod des Partners der veränderten Lebenssituation angepasst werden. Häufig entstehen zusätzliche Kosten z. B. durch längere Kinderbetreuungszeiten oder notwendige Haushaltshilfen.
3. Geschäftspartner tragen im Todesfall eines Teilhabers die finanziellen Verpflichtungen allein weiter. Das kann die Zukunft des ganzen Unternehmens gefährden. Eine Risiko-Lebensversicherung verringert dieses finanzielle Risiko erheblich.
4. Eine Immobilienfinanzierung können Sie mit einer günstigen Risiko-Lebensversicherung absichern, um Ihrer Familie im Todesfall keinen Schuldenberg zu hinterlassen. In vielen Fällen können Sie die Versicherung direkt bei Ihrer Bank abschließen – bequem, aber nicht immer günstig. Es lohnt sich, alternative Versicherungsangebote einzuholen.





Sie haben die Wahl: verschiedene Varianten des Risiko-Lebensschutzes

Risiko-Lebensschutz mit gleichbleibender Versicherungssumme

(a) auf ein Leben

Dieser Tarif eignet sich für die finanzielle Absicherung von Angehörigen. Stirbt die versicherte Person während der Vertragslaufzeit, zahlen wir die Versicherungssumme an ihre Hinterbliebenen oder an die zuvor bestimmte Person aus.

(b) „Über Kreuz“ für Partner

Diese Variante eignet sich als flexible und steuerarme Absicherung, wenn sich zwei Menschen gegenseitig absichern möchten. Die Leistung wird als Versicherungsleistung an den Hinterbliebenen ausgezahlt, es wird keine Erbschaftsteuer fällig.

Risiko-Lebensschutz mit fallender Versicherungssumme

Möchten Sie z. B. einen Immobilienkredit absichern, bietet sich diese Variante an. Ihre Versicherungssumme fällt über die gesamte Vertragsdauer linear. Um tilgungsfreie Zeiträume oder einen Puffer zu berücksichtigen, können Sie zu Beginn und zum Ende der Versicherungsdauer konstante Phasen vereinbaren, in denen die Versicherungssumme nicht sinkt. So zahlen Sie nur für den Schutz, den Sie auch wirklich benötigen.

Was bietet der Risiko-Lebensschutz im Besonderen?

Erhöhungsoption ohne erneute Gesundheitsprüfung

Um Ihren Versicherungsschutz an steigende Lebenshaltungskosten anzupassen, können Sie ihn unter bestimmten Voraussetzungen ohne erneute Gesundheitsprüfung erhöhen. Dazu zählen unter anderem Heirat, die Geburt eines Kindes oder ein Immobilienkauf.

Sofortschutz bei Unfalltod

Sobald Sie Ihren Antrag gestellt haben, sind Sie bis zu 100.000 Euro vorläufig versichert. Dieser beitragsfreie Versicherungsschutz gilt für den Fall, dass Sie bei einem Unfall zu Tode kommen. Ist Ihr Versicherungsantrag poliziert, löst der damit vereinbarte Risiko-Lebensschutz den vorläufigen Sofortschutz ab.

Leistung bei Krankheit im Endstadium (Erlebensschutz)

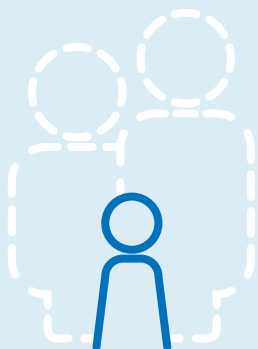
Dieser optionale Baustein macht Ihren Risiko-Lebensschutz deutlich flexibler. Als versicherte Person können Sie sich die Todesfall-Leistung bereits zu Lebzeiten auszahlen lassen, falls eine schwere, unheilbare Krankheit in absehbarer Zeit zu Ihrem Tod führen wird. Über diese Leistung können Sie frei verfügen: Vielleicht sind noch Angelegenheiten zu regeln oder Sie möchten sich einen letzten Wunsch erfüllen. Wird die Leistung allerdings vorgezogen ausgezahlt, steht sie im Todesfall Ihren Hinterbliebenen nicht mehr zur Verfügung.

Einmalzahlung bei schweren Krankheiten

Nicht nur der Tod kann zu großem finanziellen Bedarf führen. Auch bei schweren Krankheiten, wie Herzinfarkt, Schlaganfall und Krebs kann kurzfristig Geld benötigt werden, um die bestmögliche Behandlung sicherzustellen oder den Alltag umzustrukturieren. Wir unterstützen Sie im Rahmen der Versicherungsbedingungen mit einer zusätzlichen Einmalzahlung.

Verlängerungsoption

In der Praxis ist es nicht selten, dass die ursprünglich vereinbarte Versicherungsdauer nicht ausreicht, weil sich der Hausbau verzögert oder das Kind noch ein Masterstudium anschließt. Unter gewissen Voraussetzungen können Sie Ihren bereits abgeschlossenen Vertrag einfach an Ihre neuen Gegebenheiten anpassen - ganz ohne Gesundheitsprüfung!



Erhöhte Versicherungssumme für hinterbliebene Kinder

Mit diesem Baustein rüsten Sie sich für die Zukunft. Sie wünschen sich Kinder, wissen allerdings nicht, wann dieser Wunsch realisiert wird? Ohne Meldepflicht erhöhen wir im Versicherungsfall die Versicherungssumme um 5.000 Euro je minderjährigem Kind in Ihrem Haushalt.

Die Gestaltungskriterien für Ihren Risiko-Lebensschutz



1. Form des Risiko-Lebensschutzes

Wählen Sie die Versicherungsvariante aus, die am besten zu Ihrer Lebenssituation und zu Ihrem Vorsorgebedürfnis passt.



2. Versicherungssumme

Berufstätigen empfehlen wir, das 5-Fache ihres Bruttojahresverdienstes als Versicherungssumme zu wählen. Nicht berufstätige Lebenspartner können sich bei der Wahl der richtigen Versicherungssumme an den Kosten orientieren, die anfallen würden, wenn ihre Arbeitsleistung durch Dienstleister wie z. B. Haushaltshilfen oder Kinderbetreuer ersetzt werden müsste.



3. Laufzeit (in Jahren oder bis Endalter)

Die Laufzeit kann frei vereinbart werden, beispielsweise bis zum Rentenbeginn oder dem Ausbildungsende der Kinder sowie – bei der Deckung einer Restschuld – bis zur Tilgung des Darlehens.



4. Verwendung der Überschüsse

Bestimmen Sie, wie die Überschüsse Ihrem Vertrag gutgeschrieben werden sollen. Bei der Beitragsverrechnung profitieren Sie von einem günstigeren Zahlbeitrag, da wir Ihnen die Überschüsse direkt gutschreiben. Entscheiden Sie sich für den Todesfallbonus, erhöhen wir Ihre Versicherungssumme im Leistungsfall um einen dann gültigen Prozentsatz.





Wie viel kostet die Absicherung?

Überraschend wenig

Die angegebenen Monatsbeiträge basieren auf einer Versicherungssumme von 100.000 Euro. Da der Mindestbeitrag je Zahlweise 5 Euro beträgt, wird bei geringeren Monatsbeiträgen die jährliche Beitragszahlung vereinbart.

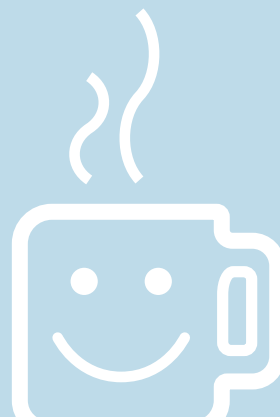
Versicherungsschutz auf ein Leben:

Alter	10 Jahre Laufzeit	20 Jahre Laufzeit	30 Jahre Laufzeit
25	3,17 Euro	3,79 Euro	5,95 Euro
30	3,44 Euro	5,01 Euro	8,75 Euro
35	4,41 Euro	7,35 Euro	13,86 Euro
40	6,58 Euro	11,44 Euro	24,13 Euro
45	10,32 Euro	18,72 Euro	42,83 Euro

Stand Juni 2021: Beiträge inklusive Beitragsverrechnung, ohne Erlebensschutz. Verrechnete Gewinnanteile sind für das laufende Jahr garantiert, können sich in Zukunft jedoch ändern. Tarif TG17, Nichtraucher, verheiratet, normalgewichtig,



Lassen Sie sich einfach Ihren individuellen Versicherungsschutz berechnen. Ihr RheinLand Experte erledigt das gern.



Risiko-Lebensschutz

Den passenden Risiko-Lebensschutz erhalten Sie bei Ihrer RheinLand Versicherungsagentur. Ihr RheinLand Experte berät Sie gern in einem persönlichen Gespräch.

Highlights

- Sofortschutz bei Unfalltod bis 100.000 Euro ab Antragstellung
- Abschluss mit fallender oder gleichbleibender Versicherungssumme
- Besonders günstige Hinterbliebenen-Vorsorge
- Ideale Absicherung von Immobilienfinanzierungen
- Nachversicherungsgarantie
- Attraktive Beteiligung an den Überschüssen durch Beitragsverrechnung oder durch zusätzliche Todesfallsumme im Leistungsfall
- Auszahlung der Risiko-Lebensversicherung erfolgt einkommensteuerfrei (Erbchaftsteuerfreibeträge beachten)



Weitere Infos und Highlights finden Sie auf www.rheinland-versicherungen.de

Ihr RheinLand Experte:

Produktgeber für die Risiko-Lebensversicherung ist:

Credit Life AG

Irrtum und Änderungen vorbehalten. Es gelten die Allgemeinen und Besonderen Versicherungsbedingungen.

Credit Life AG, RheinLandplatz, 41460 Neuss, www.creditlife.de